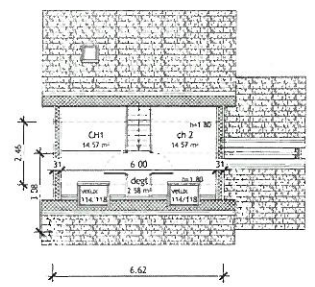


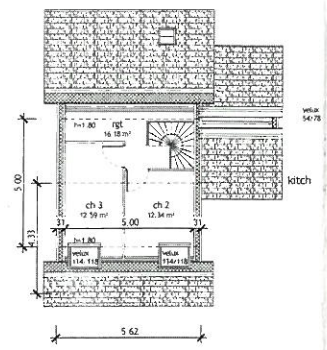


Il fait bon vivre au
Pays de Sault
et pourquoi pas
 devenir propriétaire à Espezel
 d'une maison à ossature bois...

T3

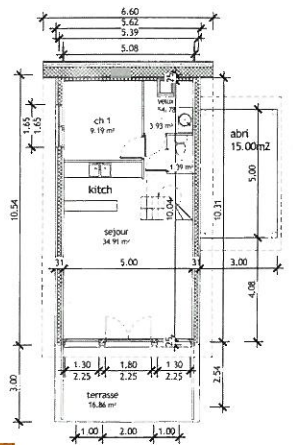
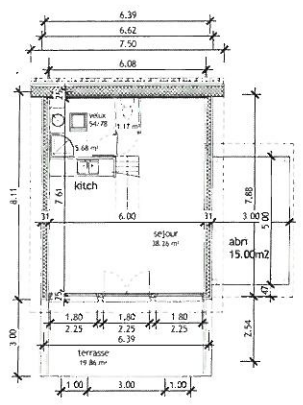


T4



*Pour tout renseignement,
 nous consulter*

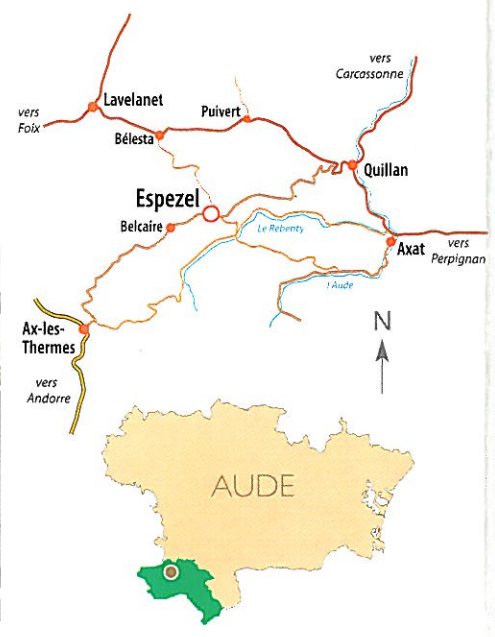
SCI LES RIVES
 Le Carrié des Clots
 11340 ROQUEFEUIL
 Tél. 06 74 08 09 61
 scilesrives@orange.fr



Vue intérieure
 séjour



Fontaine d'Espezel



THEMA CULLIAT Papier recyclé, encre végétale



Réalisation SCI LES RIVES

Conception **PHILIPPE LACROIX**
 ARCHITECTE DPLG



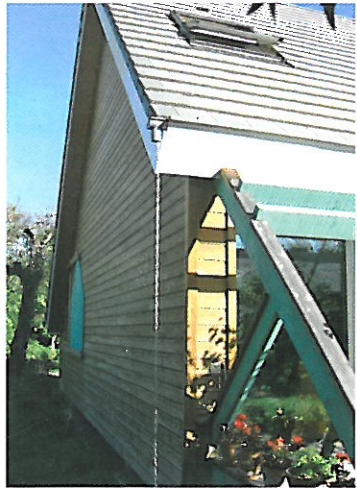


NOTRE PAYS DE SAULT regorge de bois qui est une ressource naturelle, pourquoi pas le valoriser, c'est ce que nous vous proposons.

LE BOIS offre un confort et une très bonne isolation thermique, son assemblage structurel, permet de répondre aux normes anti-sismiques.

Tous ces éléments assemblés nous offrent des constructions à bas profil énergétique, peu gourmandes en énergie, et répondant aux nouvelles exigences réglementaires.

Son entretien en fonction de l'essence utilisée peut être nul ou très réduit.



Construction de 11 maisons à ossature bois sur terrain de 318 à 456 m²

6 T4 de 90 m² de surface utile

5 T3 de 79 m² de surface utile

11 lots vendus clef en main (de 140 000 à 170 000 € hors frais) comprenant

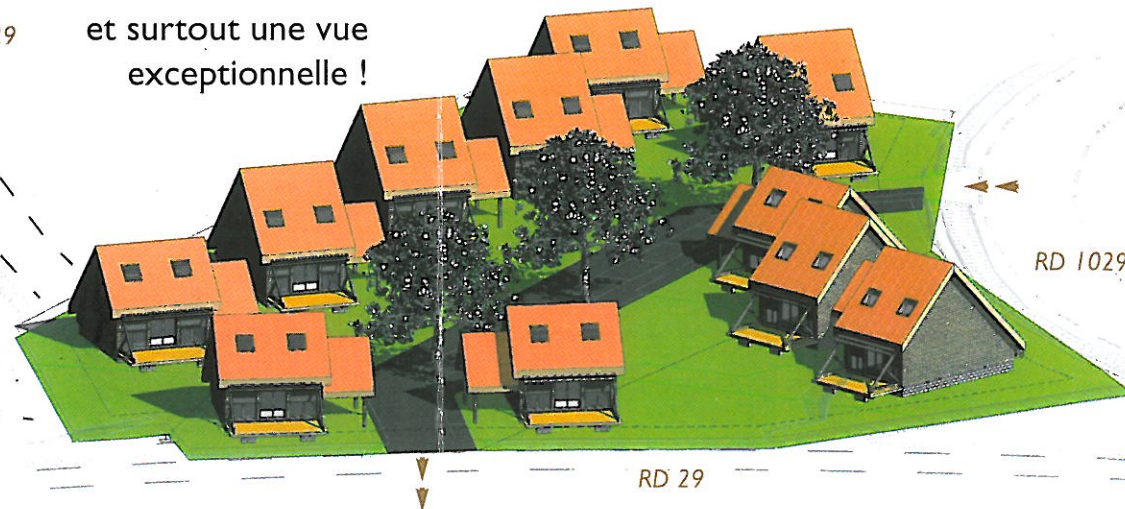
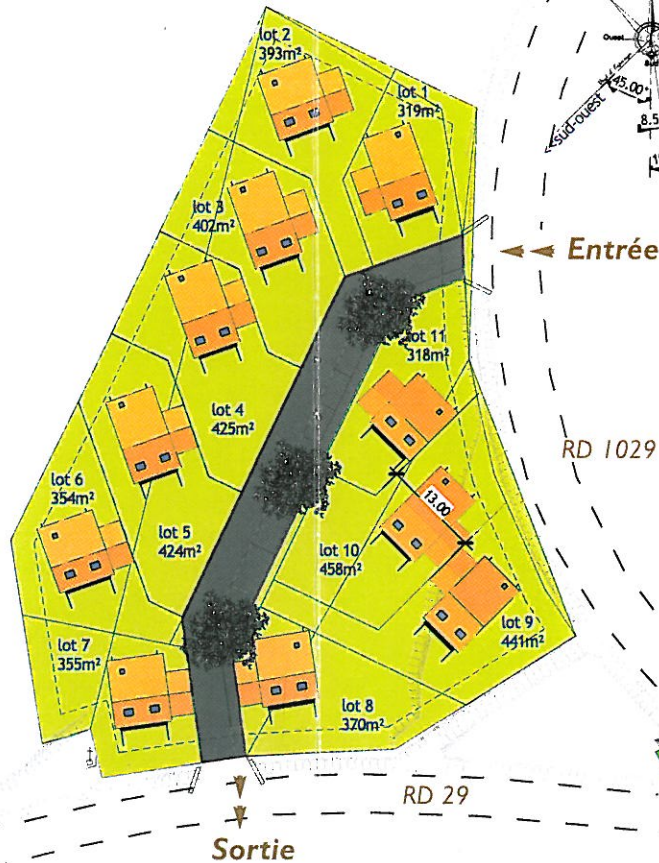
Terrain viabilisé et raccordement au réseau

Maison à ossature bois avec terrasse

Abri voiture accolé à la maison avec voie d'accès

Clôtures avec séparatifs décoratifs

et surtout une vue exceptionnelle !



- une architecture de conception innovante
- des matériaux performants
- bois de charpente de provenance locale et régionale
- une durabilité éprouvée depuis plus de 15 ans
- un confort sans pareil
- un volume utilisable conséquent
- bâtiment à bas profil énergétique aux normes en vigueur



Venez découvrir nos 2 pavillons témoins !